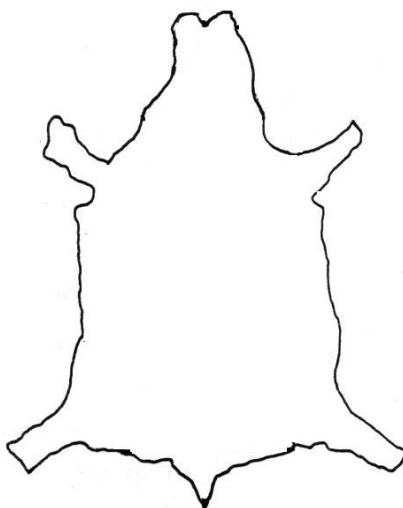


**ΤΡΟΠΟΠΟΙΗΣΗ 2η  
ΣΤΗΝ ΠΓΕΣ-ΔΕΕ-1328/10-2007**



**ΔΕΡΜΑ ΜΟΣΧΟΥ ΠΡΟΣΩΠΟΥ ΔΕΨΕΩΣ ΧΡΩΜΙΟΥ ΓΙΑ  
ΕΣΩΤΕΡΙΚΗ ΕΠΕΝΔΥΣΗ ΑΡΒΥΛΩΝ ΤΥΠΟΥ Ι**



**ΓΕΝΙΚΟ ΕΠΙΤΕΛΕΙΟ ΣΤΡΑΤΟΥ  
ΔΝΣΗ ΥΛΙΚΟΥ ΠΟΛΕΜΟΥ /2ο  
ΑΘΗΝΑ ΙΟΥΛΙΟΣ 2011**

ΤΡΟΠΟΠΟΙΗΣΗ 2<sup>η</sup> στην  
ΠΓΕΣ-ΔΕΕ-1328/10-2007

Στη τεχνική προδιαγραφή επέρχονται οι παρακάτω τροποποιήσεις:

1. Η παράγραφος **2.2.1.5** αντικαθίσταται από την παρακάτω :

#### **2.2.1.5 Χρωματισμός-Βαφή**

Το χρώμα του δέρματος πρέπει να είναι απόχρωσης μπεζ. Η βαφή πρέπει να γίνεται με στερεά χρώματα έτσι ώστε ο χρωματισμός των δερμάτων να διαθέτει αντοχή χρωματισμού στη κηλίδωση κατ' ελάχιστο "**καλή**" (μέθοδος ελέγχου Δ-196 ΤΕ 34-233) και τις παρακάτω αντοχές στην τριβή (οι μετρήσεις γίνονται για κάθε μερίδα με τη μέθοδο **ISO 11640: 1993 (IUF 450)**).

**2.2.1.5.1** Στο πρόσωπο και το βουδουρά **ελάχιστο 4** (Grey Scale), μετά 50 στεγνές τριβές.

**2.2.1.5.2** Στο πρόσωπο και το βουδουρά **ελάχιστο 3** (Grey Scale), μετά 20 υγρές τριβές (υγρή φέλπα).

**2.2.1.5.3** Στο πρόσωπο και το βουδουρά **ελάχ. 3** (Grey Scale), μετά 20 τριβές με φέλπα διαποτισμένη με τεχνητό ιδρώτα.

2. Η παράγραφος **3.3.4.13** αντικαθίσταται από την παρακάτω :

**3.3.4.13** Ο χρωματισμός δεν είναι απόχρωσης μπεζ.